

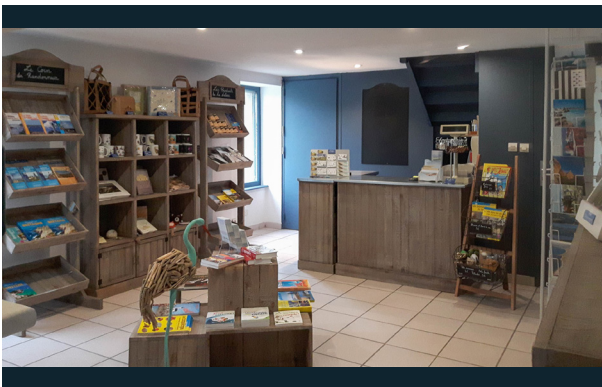


Pendant les vacances,

LA MAISON DES DUNES VOUS PROPOSE DES SORTIES NATURE POUR DÉCOUVRIR LE SITE PROTÉGÉ DES DUNES DE KEREMMA - SITE NATURA 2000

A Tréfléz, sur les dunes de Keremma, la Maison des dunes vous ouvre ses portes. Gérée par Haut-Léon Communauté en partenariat avec le Conservatoire du littoral, propriétaire de l'espace dunaire, elle vous accueille et oriente votre visite sur les dunes les plus vastes du Nord-Finistère.

Venez découvrir ce site d'une biodiversité remarquable, en vous baladant ou en participant, seul, en groupe ou en famille, à l'une de nos animations nature guidées, sur la dune ou sur la plage.



La boutique

La boutique vous accueille aux horaires d'ouverture : Vente de livres, objets, produits régionaux...
Un espace détente est également à votre disposition.



Plan d'accès



MAISON DES DUNES

ROUTE DE GOULVEN 29430 TRÉFLEZ

02.98.61.69.69.

maisondesdunes@hlc.bzh

maisondesduneskeremma

www.maisondesdunes.bzh



OUVERTE DU 7 AVRIL AU 2 MAI 2025.

DU LUNDI AU VENDREDI, DE 14H00 À 17H30.

LE DIMANCHE ET LE 21 AVRIL, DE 14H00 À 18H00.

FERMÉE LE SAMEDI, ET LE 1^{ER} MAI



A NE PAS MANQUER

DES SORTIES NATURE POUR DÉCOUVRIR

LES DUNES LES PLUS VASTES

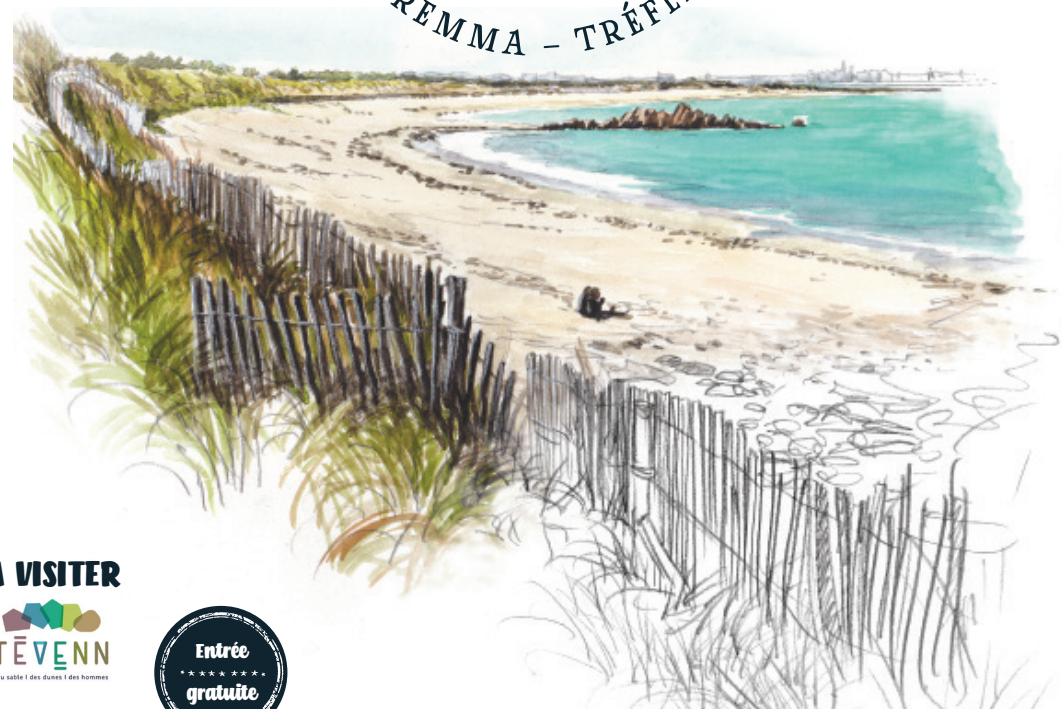
DU FINISTÈRE NORD



VACANCES DE PÂQUES 2025

TOUTES ZONES

KEREMMA - TRÉFLEZ



À VISITER



CENTRE DE DÉCOUVERTE DES DUNES



DU 8 AU 30 AVRIL 2025

Vivez une expérience unique en participant à **UNE SORTIE NATURE**



Du 8 au 10 avril		
Mardi 8	10 H	DU SABLE, DES DUNES, ET DES HOMMES
Mercredi 9	10 H	BALADE LITTORALE À PLOUESCAT
Jeudi 10	10 H	COQUILLAGES ET LAISSE DE MER

Du 14 au 17 avril		
Lundi 14	11 H	AU ROYAUME DU PETIT PEUPLE DE LA MER
Mardi 15	11 H	COQUILLAGES ET LAISSE DE MER
Mercredi 16	10 H	BALADE LITTORALE À PLOUESCAT
Jeudi 17	10 H	LA VIE DES DUNES

Du 23 au 25 avril		
Mercredi 23	10 H	BALADE LITTORALE À PLOUESCAT
Jeudi 24	10 H	QUAND LE SOL NOUS RACONTE L'HISTOIRE DU PAYSAGE
Vendredi 25	10 H	COQUILLAGES ET LAISSE DE MER

Du 28 au 30 avril		
Lundi 28	11 H	AU ROYAUME DU PETIT PEUPLE DE LA MER
Mardi 29	11 H	COQUILLAGES ET LAISSE DE MER
Mercredi 30	10 H	BALADE LITTORALE À PLOUESCAT

Les tarifs

SAISON 2025	ADULTES	ENFANTS - DE 12 ANS
SORTIE NATURE 1H	4,00 €	GRATUIT
SORTIE NATURE 2H	6,50 €	GRATUIT
BALADE LITTORALE À PLOUESCAT	4,00 €	GRATUIT

- Animation conseillée avec des enfants.
- Prévoir des baskets ou chaussures de marche.
- Prévoir des chaussures ne craignant pas l'eau de mer.

TOUTES NOS ANIMATIONS SONT :

- » Sur réservation obligatoire auprès de la Maison des dunes au **02.98 61.69.69** à l'exception de la balade littorale pour laquelle les inscriptions devront se faire auprès de l'office de tourisme de Plouescat.
- » Gratuites pour les moins de 12 ans - Tarifs de groupe : nous consulter

A NOTER :

- » Sauf pour celles indiquées sur Plouescat, le départ des sorties se fait à l'accueil de la Maison des dunes.
- » La Maison des dunes se réserve la possibilité d'annuler les animations si le nombre de 5 adultes payants n'est pas atteint.
- » Pour les sorties sur l'estran, prévoir vêtements chauds, bottes ou chaussures qui ne craignent pas l'eau de mer.

AU ROYAUME DU PETIT PEUPLE DE LA MER

A marée basse l'estran se découvre : l'occasion unique pour venir faire connaissance avec le petit peuple de la mer qui se cache sous le sable, les algues et les rochers, acceptant une trêve en attendant la prochaine marée haute.

- Tréfléz
- 2h
-



COQUILLAGES ET LAISSES DE MER

La mer dépose à chaque marée des trésors qui viennent s'échouer sur la plage ; la laisse de mer, une source de vie parfois insoupçonnée utile au développement des coquillages divers et variés qui jonchent nos plages de sable blancs. Une petite balade sur la plage au travers d'activités ludiques pour petits et grands.

- Tréfléz
- 1h
-



LA VIE DES DUNES

Les dunes sont des milieux hostiles au développement de la vie. Pourtant, de la dune embryonnaire soumise au sel et aux vents, à la dune fixée soumise au manque d'eau en été et aux fortes chaleurs, les plantes et animaux mettent en œuvre des adaptations ingénieuses pour y vivre. Au travers d'observations et de petites recherches, venez découvrir ces plantes et animaux qui développent des trésors d'ingéniosité pour s'adapter.

- Tréfléz
- 2h
-



DU SABLE, DES DUNES, DES HOMMES

Du sable pour former les dunes et des hommes pour les façonner et donner naissance aux dunes de Keremma, petit joyau de notre territoire du Léon, classé site Natura 2000. Trois kilomètres de balade pour découvrir une histoire humaine particulière et un modèle de formation géodynamique unique aujourd'hui classé au patrimoine géologique de Bretagne.

- Tréfléz
- 2h



BALADE LITTORALE À PLOUESCAT

Partons sur le sentier des douaniers, pour découvrir toute la biodiversité de la baie du Kernic et l'histoire des activités humaines.

- Réservation au 02.98.69.62.18.
- Rendez-vous à l'Office de Tourisme de Plouescat
- 2h
-



QUAND LE SOL NOUS RACONTE L'HISTOIRE DU PAYSAGE

Pas besoin d'être un spécialiste averti pour comprendre l'histoire géologique de notre région et son devenir ! Quelques dates repères pour mettre en évidence les différents types de paysages que nous rencontrons ! Un récit à lire depuis la nuit des temps au travers des différentes formations géologiques et paysages actuels.

- Tréfléz
- 2h

